

溝 スノーヴァ溝の口-R246

# スノーヴァ



# 屋内スキー場



# 溝 スノーヴァ溝の口-R246



施工箇所



2F入口



屋内ゲレンデ

# スノーヴァとは

1年中、雪の上を滑ることができる屋内ゲレンデ

## 訪問概要

### 1. 訪問先/訪問日時

日 時：2017年8月29日（火） 13時30分～16時30分

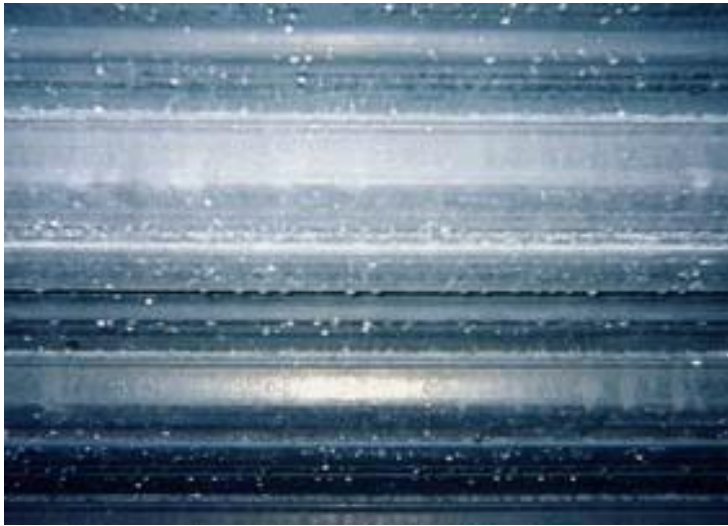
訪問先：スノーヴァ溝の口  
神奈川県川崎市高津区下作延5-28-1

### 2. 訪問目的

ノン結露及びガイナの効果と経年変化の確認（施工は2002年3月）

# 施工前結露状況

撮影 2001年7月



雪面下部デッキプレートに結露発生



梁に結露発生（手形跡がつけられる）



デッキプレート下のピット部分には発生した水滴が落ち、水が溜まっている



デッキプレート下の地面は濡れており、プレートの突起に沿って落ちる水滴の跡が縞状に残っている

施工 2002年3月18日

## ノン結露施工風景



# 効果確認

2002年7月25日(気温33度)

## 他社断熱塗料



他社製品施工箇所は、デッキプレート  
の突起に沿って結露の水  
滴が落ちる為、地面に線状に縞  
模様を作っており、梅雨時に多  
量に結露が発生した形跡がはっ  
きり認められる。

結露発生

## 発泡ウレタン



結露発生

# 効果確認

2002年7月25日(気温33度)

ノン結露



結露発生なし

ガイナ



結露発生なし



結露発生なし



ノン結露・ガイナ施工部分の地表面は水滴の跡が一切ない。梅雨時期にも結露が発生しなかった。

# 15年後

効果及び経年変化確認

2017年8月29日

(気温30度)

# 他社断熱塗料



15年前



現在



**結露発生**  
手に大量の水滴がつく

# 発泡ウレタン



15年前



現在



**結露発生**  
手に大量の水滴がつく

# ガイナ



15年前



現在



結露発生なし

# 汗結露



15年前



現在



結露発生なし

# まとめ

## 経年変化

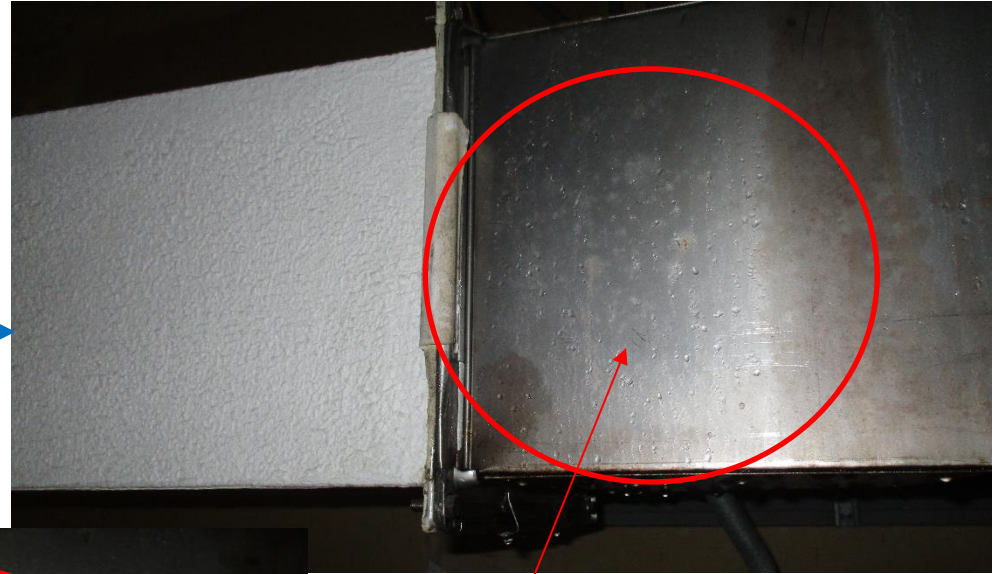
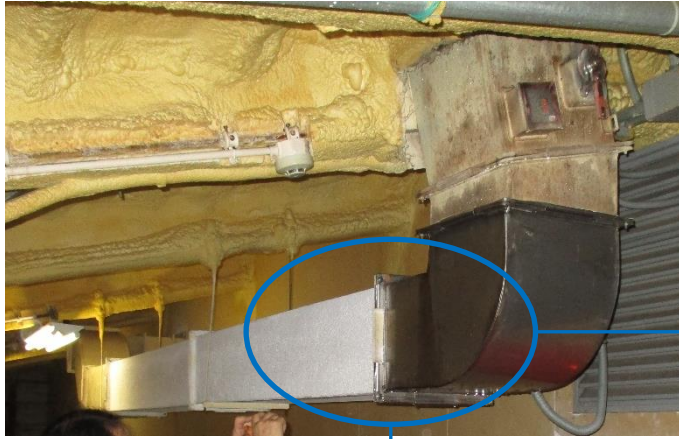
他社塗料は黒カビのようなものが多く発生しており、  
発泡ウレタンは黄変している。

ガイナ・ノン結露は比較的汚れの跡が確認できない。

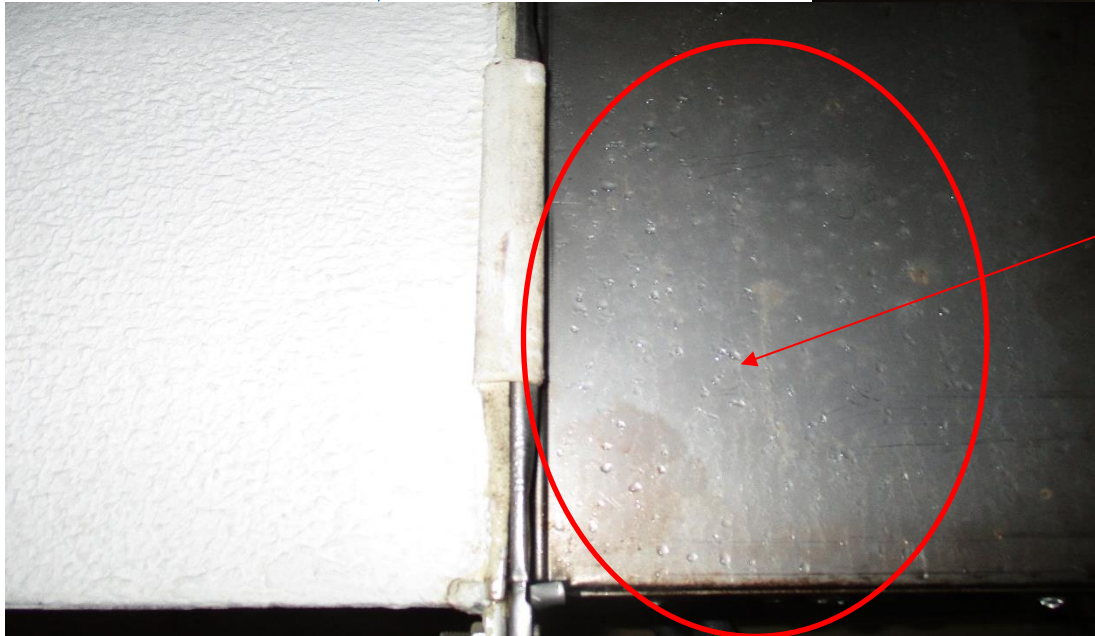
## 結露について

他社製品・発泡ウレタンは大量の結露が発生していたが、  
ガイナ・ノン結露は結露の発生なし。

# ガイナ(ダクトに塗装)



結露発生



ガイナ塗装面に結露は発生していない